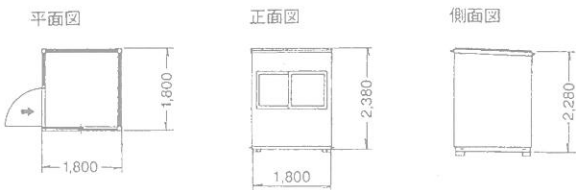


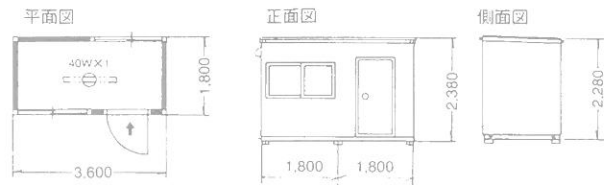
豊富な種類。用途で選べるOKハウス

10型

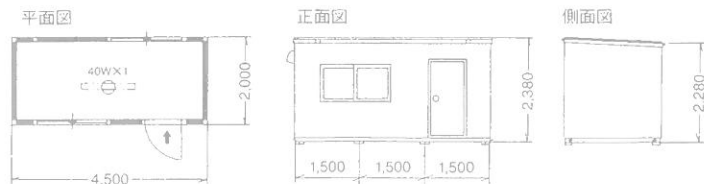


● 10型は蛍光灯・換気扇はオプションになります。

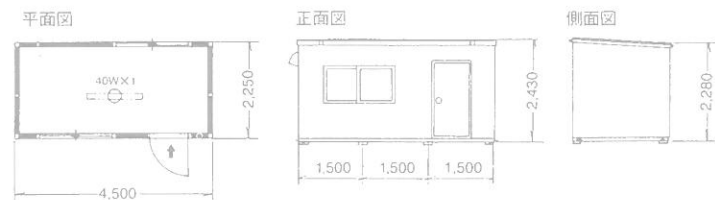
18型



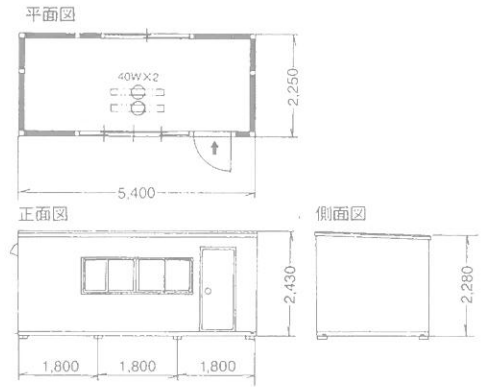
27型



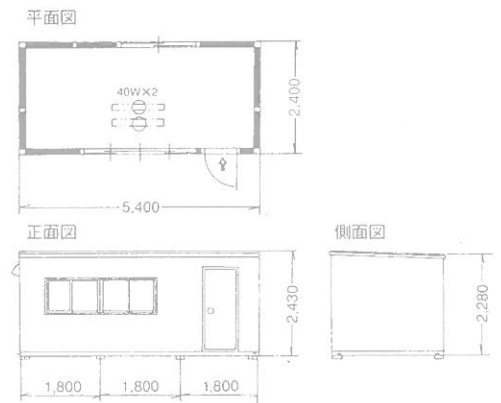
30型



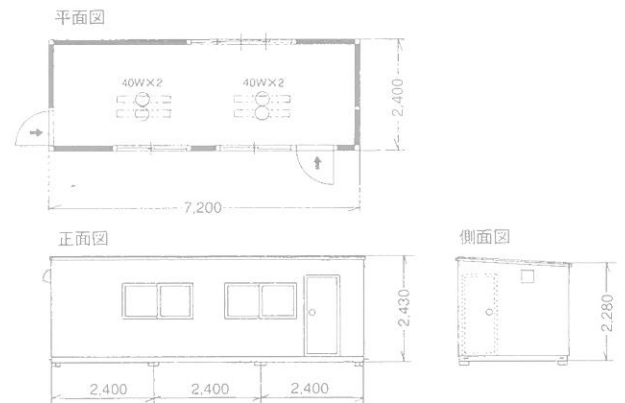
37型



40型



50型



標準建物概要

- 構造材 / 角形鋼管・等辺山形鋼
- 外装材 / サイディング鉄板 (ウレタン貼)
- 屋根材 / 長尺カラー鉄板・野地材シーリングボード
- 床 / 耐水合板 12mm

- 内 壁 / プリント合板
- 建 具 / フラッシュドア・アルミサッシ
- 備 品 / 外線引込口・分電盤・コンセント・蛍光灯・換気扇

※ 雇用促進事業団の改善助成金が受けられます。

仕様は、改良のため予告なく変更する場合があります。

お問い合わせ・ご用命は……

型式	坪数	規 格		重量 kg (多少異なる)	運 搬 可能車種	販売	リース
		正面㎡	側面㎡				
10型	1	1,800	1,800	370	小型車	○	○
18型	2	3,600	1,800	664	小型車	○	○
27型	2.9	4,500	2,000	852	中型車	○	○
30型	3.1	4,500	2,250	937	中型車	○	○
37型	3.8	5,400	2,250	1,063	中型車	○	○
40型	4.5	5,400	2,400	1,099	大型車	○	○
50型	6	7,200	2,400	1,281	大型車	○	○
特注						○	×

※ ご使用の際は、トラワイヤーで固定してください。